

# Dr. Fink-Stauf

Tief- und Straßenbau



## Aus Überzeugung mehr leisten!

Mit diesem Anspruch führen wir im Team unser mittelständisches Bauunternehmen. Dr. Fink-Stauf arbeitet seit über 100 Jahren erfolgreich in allen Bereichen des Tief- und Straßenbaus im Großraum Köln und Düsseldorf.

Fachwissen, Einsatzfreude, eigenverantwortliches Denken und Handeln zeichnet unsere Mitarbeiter und Mitarbeiterinnen aus. Mit Teamgeist, Können und modernster Technik meistern wir unsere anspruchsvollen Aufträge zur Zufriedenheit aller Kunden.

Zur Verstärkung unseres Teams suchen wir eine/-n

## Vermessungsingenieur/-in

für die vermessungstechnische Betreuung von Straßen- und Kanalbaustellen

Das Aufgabenfeld umfasst vermessungstechnische Arbeiten im Außen- und Innendienst:

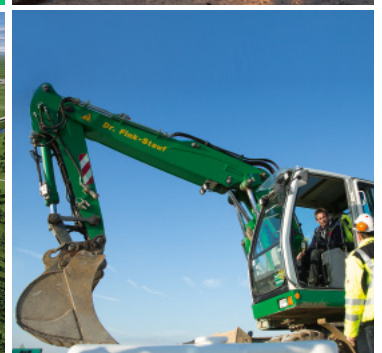
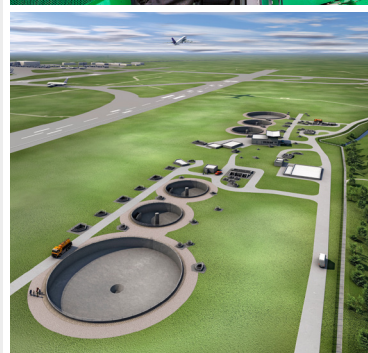
- Absteckarbeiten mit Tachymeter und GPS-Roverstab
- Baustellenvermessung
- Geländeaufnahmen
- Erstellen digitaler Geländemodelle (u. a. zur Baumaschinensteuerung)
- Auswertung örtlicher Aufnahmen über CAD
- Berechnungen zur Bauabrechnung
- Leitungsdokumentation

Sie haben ein abgeschlossenes Ingenieurstudium und Kenntnisse im vermessungstechnischen Außendienst sowie Erfahrungen im Bereich CAD (idealerweise STRATIS) - gerne auch Berufsanfänger.

Selbstständiges und verantwortungsbewusstes Arbeiten ist Teil Ihrer Fähigkeiten. Sie sind vertraut mit MS-Office und verfügen über einen Pkw-Führerschein.

Wir bieten ein exzellentes Arbeitsklima in einem hochtechnisierten Betrieb mit Stabilität und Leistungsfähigkeit. Dr. Fink-Stauf ist an einer langfristigen Zusammenarbeit interessiert.

**Wir freuen uns auf Ihre Bewerbung!**



Aussagekräftige Bewerbungsunterlagen mit Gehaltsvorstellung bevorzugt per E-Mail an:

**Dr. Fink-Stauf GmbH & Co. KG**  
Tief- und Straßenbau

Kreuzkapelle 63 – 65 | 53804 Much  
Telefon: 02245 65-0 | [www.fink-stauf.de](http://www.fink-stauf.de)  
E-Mail: [W.Mueller@fink-stauf.de](mailto:W.Mueller@fink-stauf.de)